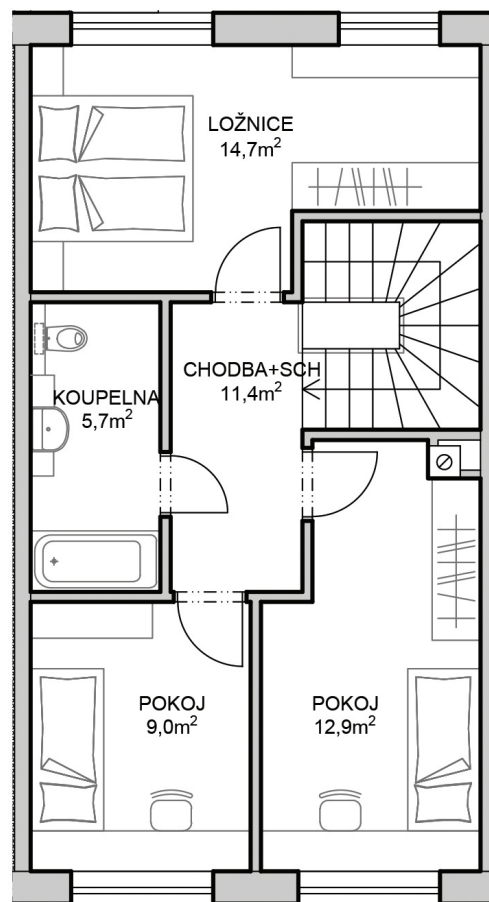
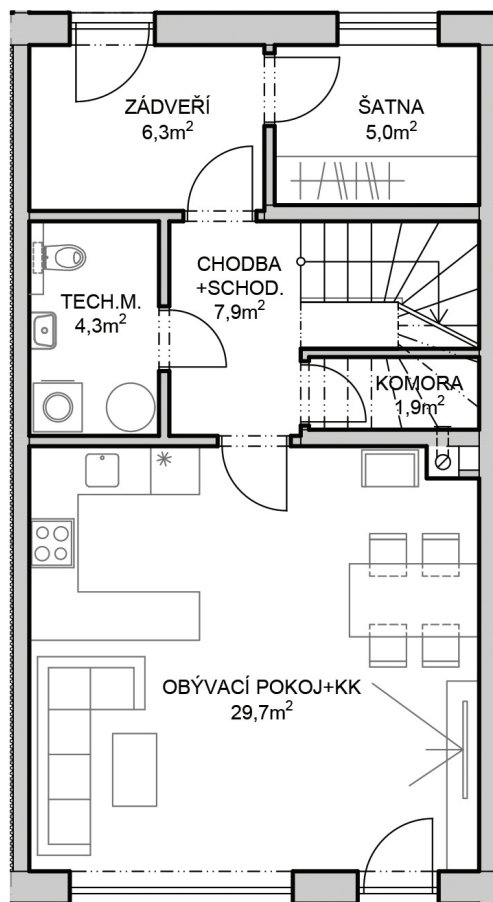
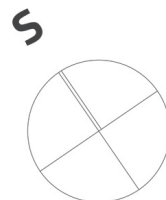


Projekt ŘRD Žehrovice, s.r.o., Mánesova 1602, Praha 2, 120 00

Tel.: +420 604 404 404, info@domyorechovka.cz, www.domyorechovka.cz



Měřítko 1:100



obytná plocha 1. NP	55,1 m ²
obytná plocha 2. NP	48,3 m ²
obytná plocha 3. NP	18,0 m ²
zastavěná plocha	66,0 m ²
předzahrádka	35,0 m ²
zahrada	54,0 m ²
celková plocha náležící RD 12	155,0 m²

Plochy jednotlivých místností jsou orientační.
Podlahová plocha domu je vypočtena dle nařízení vlády č. 366/2013 Sb.
Veškeré vybavení včetně nábytku není součástí standardního vybavení.

typ domu:

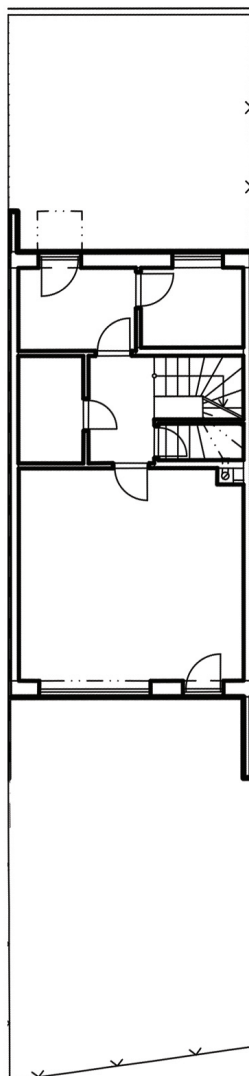
4+kk

číslo domu:

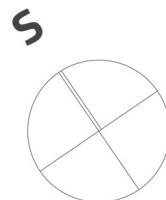
RD 12

Projekt ŘRD Žehrovice, s.r.o., Mánesova 1602, Praha 2, 120 00

Tel.: +420 604 404 404, info@domyorechovka.cz, www.domyorechovka.cz



Měřítko 1:200



obytná plocha 1. NP	55,1 m ²
obytná plocha 2. NP	48,3 m ²
obytná plocha 3. NP	18,0 m ²
zastavěná plocha	66,0 m ²
předzahrádka	35,0 m ²
zahrada	54,0 m ²
celková plocha náležití RD 12	155,0 m ²

Plochy jednotlivých místností jsou orientační.
Podlahová plocha domu je vypočtena dle nařízení vlády č. 366/2013 Sb..
Veškeré vybavení včetně nábytku není součástí standardního vybavení.

typ domu:

4+kk

číslo domu:

RD 12