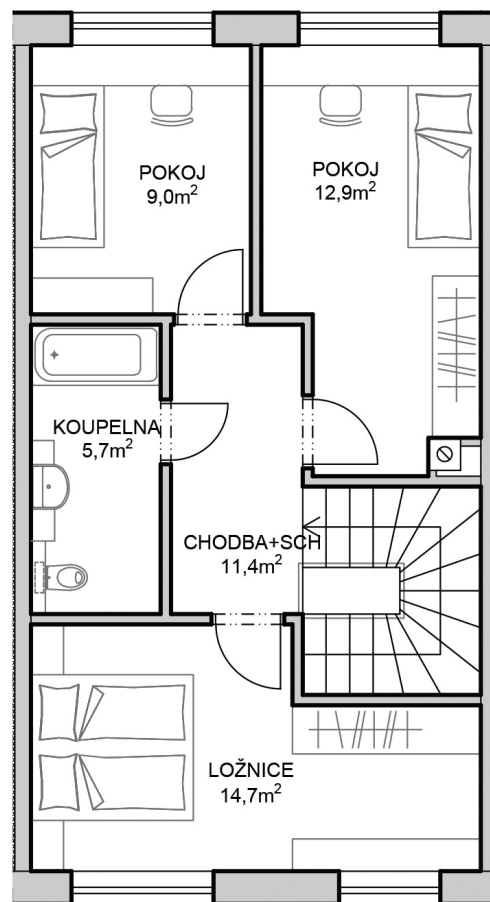
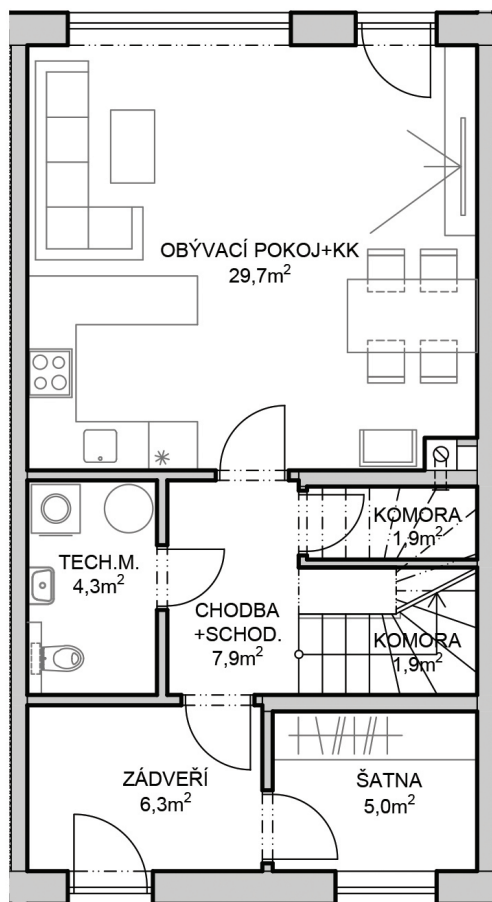
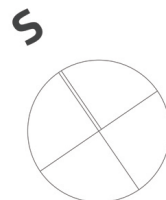


Projekt ŘRD Žehrovice, s.r.o., Mánesova 1602, Praha 2, 120 00

Tel.: +420 604 404 404, info@domyorechovka.cz, www.domyorechovka.cz



Měřítko 1:100



obytná plocha 1. NP	55,1 m <sup>2</sup>
obytná plocha 2. NP	48,3 m <sup>2</sup>
obytná plocha 3. NP	18,0 m <sup>2</sup>
zastavěná plocha	66,0 m <sup>2</sup>
předzahrádka	35,0 m <sup>2</sup>
zahrada	55,0 m <sup>2</sup>
<b>celková plocha náležící RD 06</b>	<b>156,0 m<sup>2</sup></b>

Plochy jednotlivých místností jsou orientační.  
Podlahová plocha domu je vypočtena dle nařízení vlády č. 366/2013 Sb.  
Veškeré vybavení včetně nábytku není součástí standardního vybavení.

typ domu:

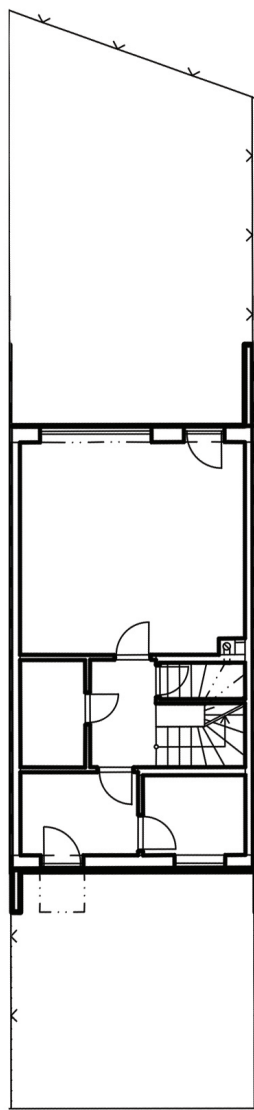
**4+kk**

číslo domu:

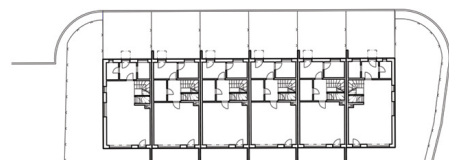
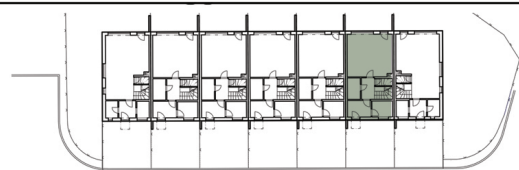
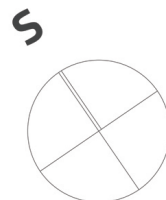
**RD 06**

Projekt ŘRD Žehrovice, s.r.o., Mánesova 1602, Praha 2, 120 00

Tel.: +420 604 404 404, info@domyorechovka.cz, www.domyorechovka.cz



Měřítko 1:200



obytná plocha 1. NP	55,1 m <sup>2</sup>
obytná plocha 2. NP	48,3 m <sup>2</sup>
obytná plocha 3. NP	18,0 m <sup>2</sup>
zastavěná plocha	66,0 m <sup>2</sup>
předzahrádka	35,0 m <sup>2</sup>
zahrada	55,0 m <sup>2</sup>
celková plocha náležící RD 06	156,0 m <sup>2</sup>

Plochy jednotlivých místností jsou orientační.  
Podlahová plocha domu je vypočtena dle nařízení vlády č. 366/2013 Sb..  
Veškeré vybavení včetně nábytku není součástí standardního vybavení.

typ domu:

**4+kk**

číslo domu:

**RD 06**